

Students meet Society

Martin-Luther-Universität Halle-Wittenberg und Freiwilligen-Agentur Halle

Förderung der Integration von Studierenden mit Migrationshintergrund und von internationalen Studierenden durch die Verknüpfung von Engagement und Lernen am Hochschulstandort

Zielsetzung

Ziel ist die Förderung der **gesellschaftlichen Partizipation** und **Integration** von Studierenden mit Migrationshintergrund und von internationalen Studierenden während des Studiums durch die Verknüpfung von **Lernen und Engagement** (Service Learning).

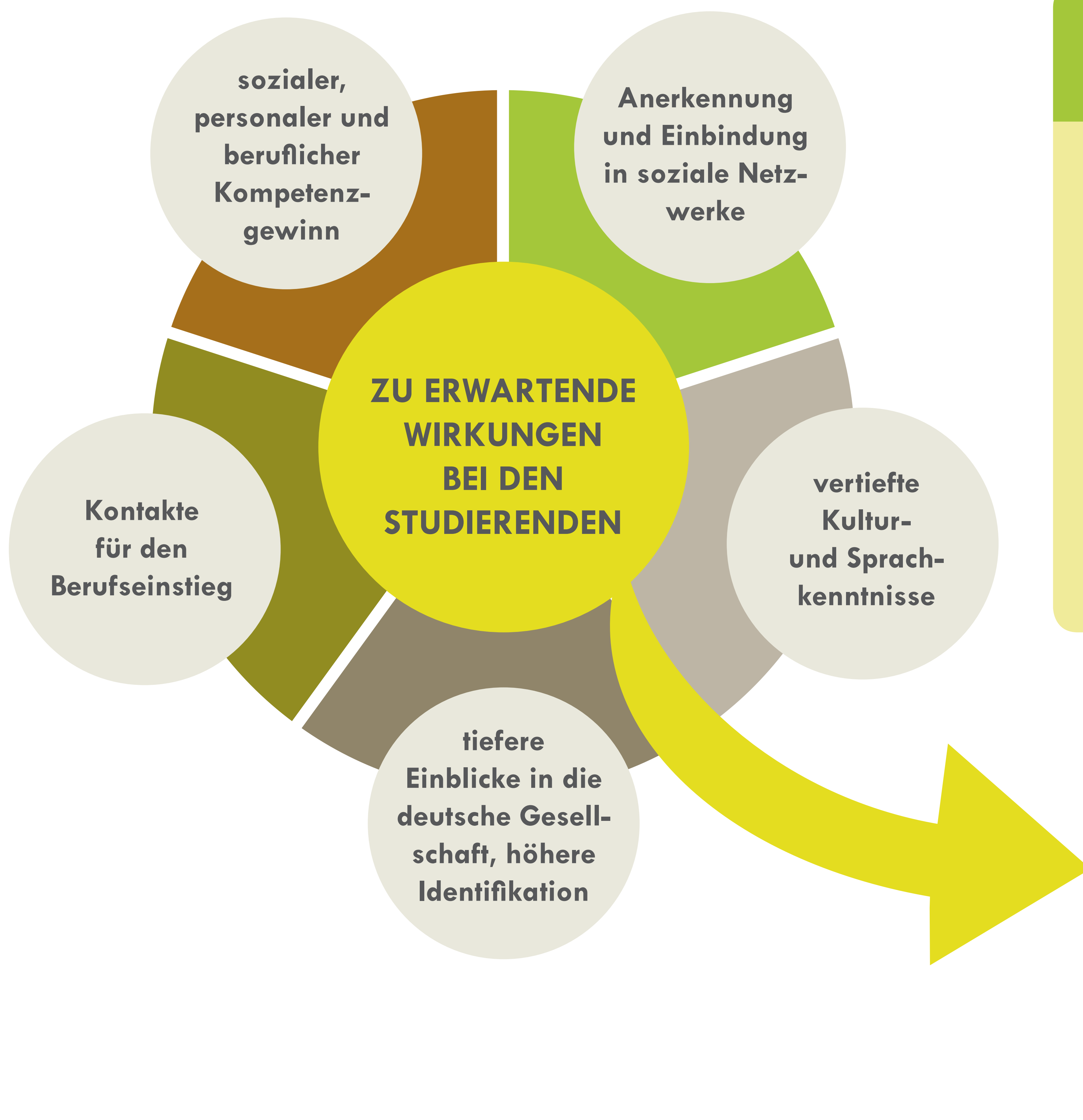
Im Laufe des Projektes soll eine professionelle Engagementberatungs- und Vermittlungsstruktur innerhalb der MLU aufgebaut werden.

Projektphasen (2016 – 2019)

1. Bedarfsanalyse der Zielgruppe und von Non-Profit-Organisationen
2. Förderung der interkulturellen Öffnung bei Non-Profit-Organisationen
3. Engagementberatung und Begleitung in das Engagement
4. Entwicklung von Formen der Verankerung des Engagements im Studium
5. Transfer von Erfahrungen und Erkenntnissen (Handbuch)

Zielgruppen/ Akteure

- **Studierende mit Migrationshintergrund** (Bildungsinländer/-innen, EU-Bürger/-innen und Drittstaatsangehörige mit längerfristiger Aufenthaltsperspektive)
- **Internationale Studierende** (Bildungsmigrant/-innen)
- **Lehrende**
- **Non-Profit-Organisationen**



Wirkungsannahme für Hochschule und Gesellschaft

Hochschule

- verbesserte gesellschaftliche und berufliche Integration internationaler Studierender und Studierender mit Migrationshintergrund
- Innovationen in der Lehre
- Profilbildung der Hochschule durch gesellschaftliche Öffnung und Kooperation mit Non-Profit-Organisationen

Gesellschaft

- Interkulturelle Öffnung von Non-Profit-Organisationen
- fachliche Unterstützung und Wissenstransfer
- Stärkung zivilgesellschaftlicher Strukturen
- Kontakt zu potenziellen Arbeitnehmer/-innen

Projektpartner

Freiwilligen-Agentur Halle-Saalkreis e.V.

Martin-Luther-Universität Halle-Wittenberg:

- Philosophische Fakultät III – Erziehungswissenschaften
- International Office
- Career Center

Kontakt

Freiwilligen-Agentur Halle-Saalkreis e.V.

Leipziger Str. 37/ 06108 Halle (Saale)
Christine Sattler (Projektleitung)
Tel: +49 (0)3 45 - 470 13 57
Mail: students.society@freiwilligen-agentur.de
www.freiwilligen-agentur.de

Martin-Luther-Universität Halle-Wittenberg

Philosophische Fakultät III – Erziehungswissenschaften
Franckeplatz 1, Haus 4, 2. OG/ 06110 Halle
Leonore Grottker
Tel.: +49 (0)3 45 - 55 23 881
Mail: leonore.grottker@servicelearning.uni-halle.de
www.servicelearning.uni-halle.de

Backhaus-Maul, H./Ebert, O./Frei, N./Roth, C./Sattler, C. (2015): „Service Learning mit internationalen Studierenden. Konzeption, Erfahrungen und Umsetzungsmöglichkeiten.“ Weinheim: Beltz-Juventa.